

# VERBINDING MAKEN MET HET LINUX CLUSTER VANUIT DE UWP

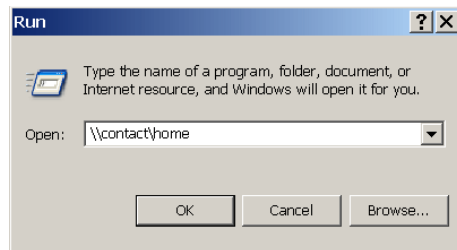
---

U kunt vanuit de UWP verbinding maken met het Linux cluster met uw bestaande account voor het Linux cluster. Indien u nog geen account heeft kunt u een account aanvragen door middel van een *Aanvraag voor een Linux clusteromgeving*, via de CIT Servicedesk.

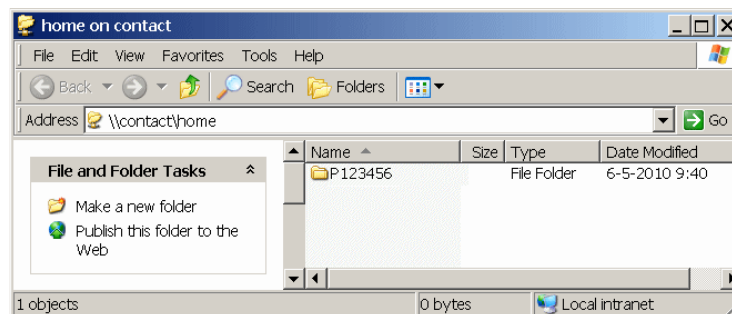
## Verbinding maken

Nadat u ingelogd bent op uw UWP kunt u als volgt verbinding maken met uw homegebied op het Linux cluster:

- klik op de *Start*-knop van Windows
- kies uit het Windows-menu de optie *Run*
- typ: `\\contact\home`

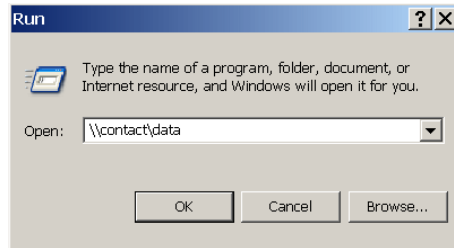


- bevestig de invoer door op de *OK*-knop te klikken
- Het venster *home on contact* verschijnt met uw homedirectory op het Linux cluster



Verbinding maken met het **datagebied** op het Linux cluster gaat via dezelfde procedure:

- klik op de *Start*-knop van Windows
- kies uit het Windows-menu de optie *Run*

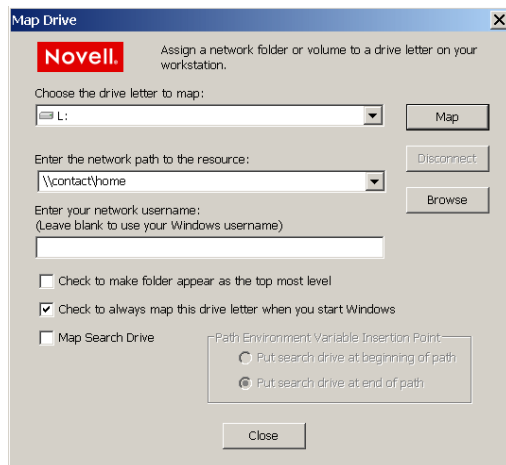


- typ: **\\contact\data** en klik op *OK*  
Het venster *data on contact* verschijnt, waarin u uw datagebied op het Linux cluster ziet.

## Mappings maken naar het Linux cluster

In plaats van steeds verbinding te maken met het Linux cluster via het Windows startmenu – Run is het ook mogelijk om mappings te maken naar het persoonlijke home- en datagebied.

- Klik met de rechtermuisknop op het pictogram van *My Network Places* op het bureaublad en kies *Novell Map Networkdrive*
- Kies in het eerste invulvak de drive letter die u wilt toekennen aan het Linux **home**gebied en type in het tweede invulvak het netwerkpad: **\\contact\home**
- Vink de optie *Check to always map this drive letter when you start Windows* aan



- Klik op de knop *Map* om de mapping uit te laten voeren

Voor een mapping naar uw Linux **datagebied** kunt u dezelfde stappen doorlopen. U kiest hierbij de gewenste drive letter voor dit **datagebied** en vult bij het netwerkpad **\\contact\data** in.