

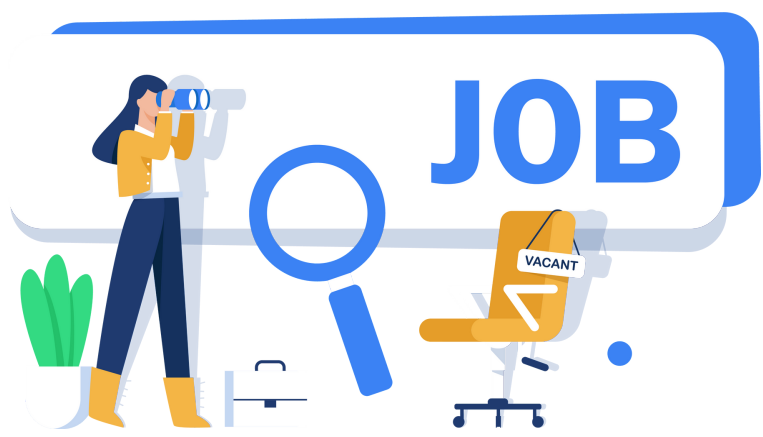


# Werken en leren bij de RUG MBO BBL OPLEIDING

## Oriënteren op werkplek

Je hebt je ingeschreven bij een mbo-instelling voor een BBL-opleiding en zoekt een werkplek. Waarom zou je voor de Rijksuniversiteit Groningen (RUG) kiezen? Bij de RUG zijn veel verschillende plekken waar je kunt werken. Doordat de RUG altijd in ontwikkeling is, zijn er ook veel doorgroeimogelijkheden voor jou!

1



2



## Solliciteren naar een werkplek

Kijk bij Vacatures BBL voor een vacature die bij jou past. Schrijf een motivatiebrief en duidelijke cv. In de vacature staat aan wie je de brief en het cv moet mailen.

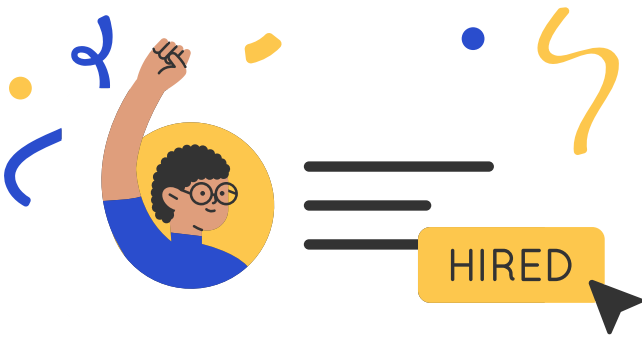
## Uitnodiging voor gesprek

Je gaat op gesprek! Bereid je goed voor; bedenk welke vragen je wilt stellen en welke je kunt verwachten.

3



4



## Hoera! Aangenomen

Er is een klik van beide kanten en je krijgt de werkplek. Jij informeert jouw school hierover en zij stellen een praktijkovereenkomst op. De RUG maakt een aanstellingsbrief en de coördinator plant een arbeidsvoorwaardengesprek met jou in.

## Aanstellingsbrief

In de aanstellingsbrief staan alle belangrijke zaken over jouw werkplek: de duur, op welke dagen je werkt, hoe hoog jouw salaris is, etc.

5





# Werken en leren bij de RUG MBO BBL OPLEIDING

## Studieboeken vergoeding

Als je jouw boeken zelf betaalt, dan moet je deze in Shared Services declareren.

Je kunt er ook voor kiezen om de boeken te bestellen bij de mbo-webshop en direct te laten betalen door de werkgever. Dan gebruik je als factuuradres:

Rijksuniversiteit Groningen  
FSSC crediteurenadministratie,  
Postbus 3, 9700 AA Groningen.  
De projectcode is 119300007. Gebruik het e-mailadres van de coördinator bij de bestelling.

1



2



## Schoolgeld vergoeding

Om te regelen dat de werkgever jouw schoolgeld betaalt, moet je de cursusgeldverklaring aan de coördinator mailen

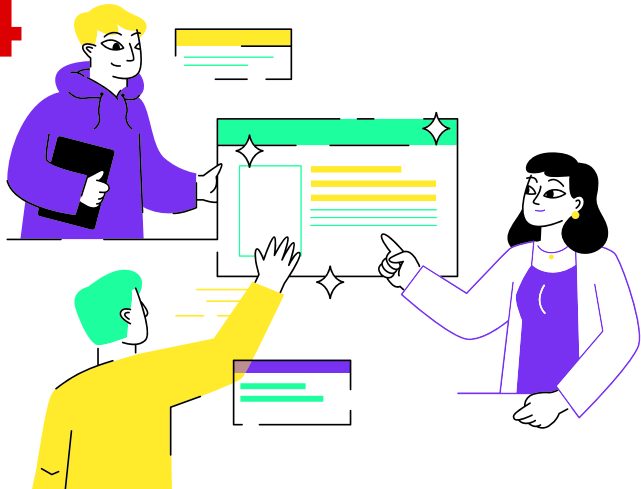
## Je eerste werkdag

Voordat je begint bij de RUG, ontvang je een mail van je praktijkopleider. Hierin staat hoe laat je aanwezig moet zijn op je eerste dag en waar je elkaar ontmoet.

3



4



## Gedurende het werk

Kom je erachter dat je nog wat extra hulp nodig hebt? Aarzel dan niet om dit aan te geven bij je praktijkopleider of bij de coördinator voor de mbo werk- en stageplekken. Bij de RUG wordt veel gedaan aan de ontwikkeling van de medewerker, dus er zijn zeker mogelijkheden.

## Bijna klaar met jouw BBL-opleiding

Aan het einde van jouw BBL-opleiding, krijg je een sollicitatietraining van de RUG aangeboden.

Tijdens jouw werk heb je toegang tot de interne vacatures bij de RUG. Ook is Noorderlink een goede pagina om te kijken wat je na jouw stage wilt gaan doen.

5

THE FUTURE  
IS YOURS  
TO CREATE